

復康服務與家庭發展

回歸家庭的智障人士復康服務 經驗分享




救世軍筲箕灣 / 德田綜合復康服務
高級主任 鄧慧敏

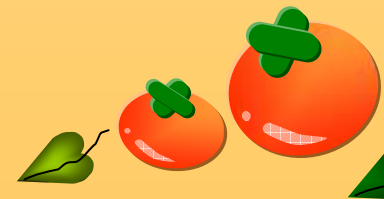


因應需要，求變革新

- 智障 / 自閉家人 → 對家庭帶來的挑戰
- 填補傳統的常規服務的不足



- 
- 一個真正以「**家庭為本**」的智障 / 自閉人士服務，必須以「**回歸家庭**」為方向。
- 
- 



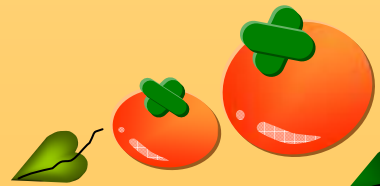
- 救世軍1999年開始倡導以「家庭為本」，為智障 / 自閉人士提供服務

I. 以「家庭為本」的創新性服務

- 結伴行計劃 - 智障人士家庭及社區支援服務
- 自閉症人士家庭支援服務

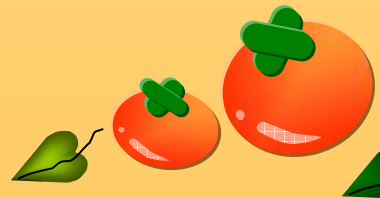
II. 以回歸家庭為方向改革常規服務

- 日間展能中心 → 社區展能服務
- 日間展能中心暨宿舍服務 → 社區展能暨住宿服務



策略

- 以用者為主導，專業為支援，家人為伙伴
- 建立網絡作為延續的後盾



經驗分享 - 推行服務模式及特色

1. 以「家庭為本」的創新性服務

- 以「家庭為本」的介入，鞏固及延續發揮家庭的功能
- 推展系統性整全訓練配套服務，促進智障 / 自閉人士的照顧者成為訓練者
- 配合實際的需要，以功能情境(functional context)進行訓練
- 跨專業的個案管理
- 同路人網絡支援

II. 以回歸家庭為方向改革常規服務

除包含「家庭為本」創新性服務特色外，還有以下的革新：

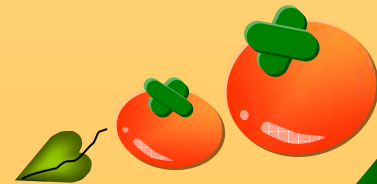
- 促進「中心」、「家庭」及「社區」三個系統的全面互動
- 推行「到戶式」服務 - 服務焦點伸展至智障 / 自閉學員於家居的需要、與家人之間的相處

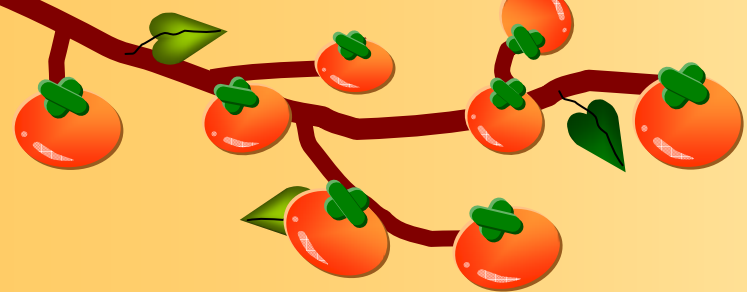
未來的發展

- 發掘智障 / 自閉人士自我價值，建立自我主導生活模式，提升生活質素
- 強化家庭的功能，重新啟動家庭的能量，幫助建立彼此尊重、互相欣賞、關懷互愛的家庭文化
- 協助智障 / 自閉人士的家庭與社區人士及群體建立支援網絡，發揮同路人與鄰里守望相助的精神

未來的發展（續）

- 繼續設計及發展不同形式的適切支援，配對智障 / 自閉人士及其家人的不同需要
- 建立有助「充能」及「促進」個人及家庭力量的服務環境，增加智障 / 自閉人士及其家人在選擇生活方式方面有較多的主動性





多謝！



10

