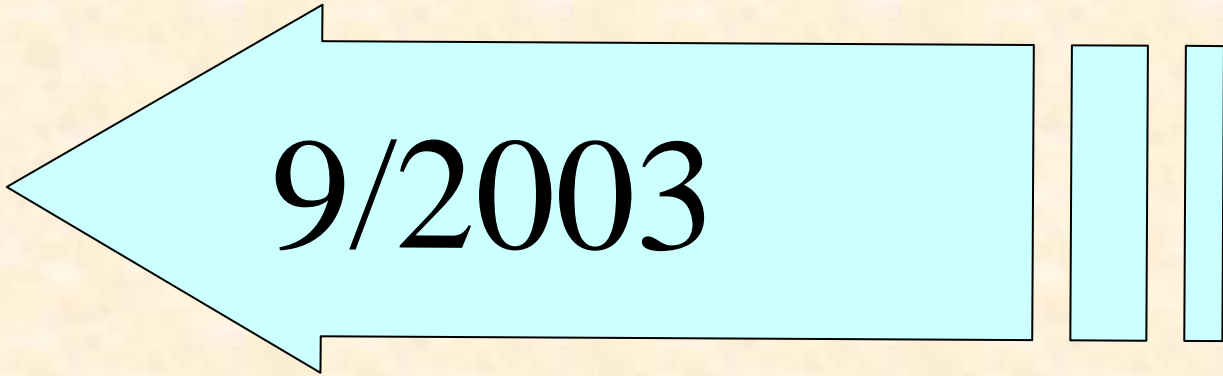


隔離室莊置措施

香港明愛

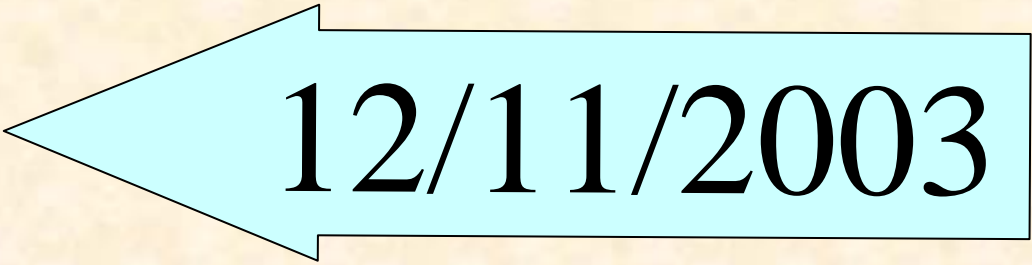
賴潔儀

2004年9月24日



9/2003尾

SWD 邀請院舍提交
裝置隔離室的申請



12/11/2003



SWD 批出申請:-
以下六項獲批款

1. 洗手盆
2. 有蓋坐廁
3. 花洒裝置
4. 屏風
5. 抽氣扇
6. 緊急召喚鐘

12/2/2004

完成改裝工程

基本裝置

1. 雙扇門
2. 負氣壓
3. 洗手盆及自動水喉
4. 儲電器



其他注意事項

1. 氣流

2. 室溫



1. 氣流

- 1.1 單向傳送系統
- 1.2 房間負氣壓
- 1.3 護士室正氣壓
- 1.4 氣流高處入, 低處送出
- 1.5 抽氣沿屋頂出

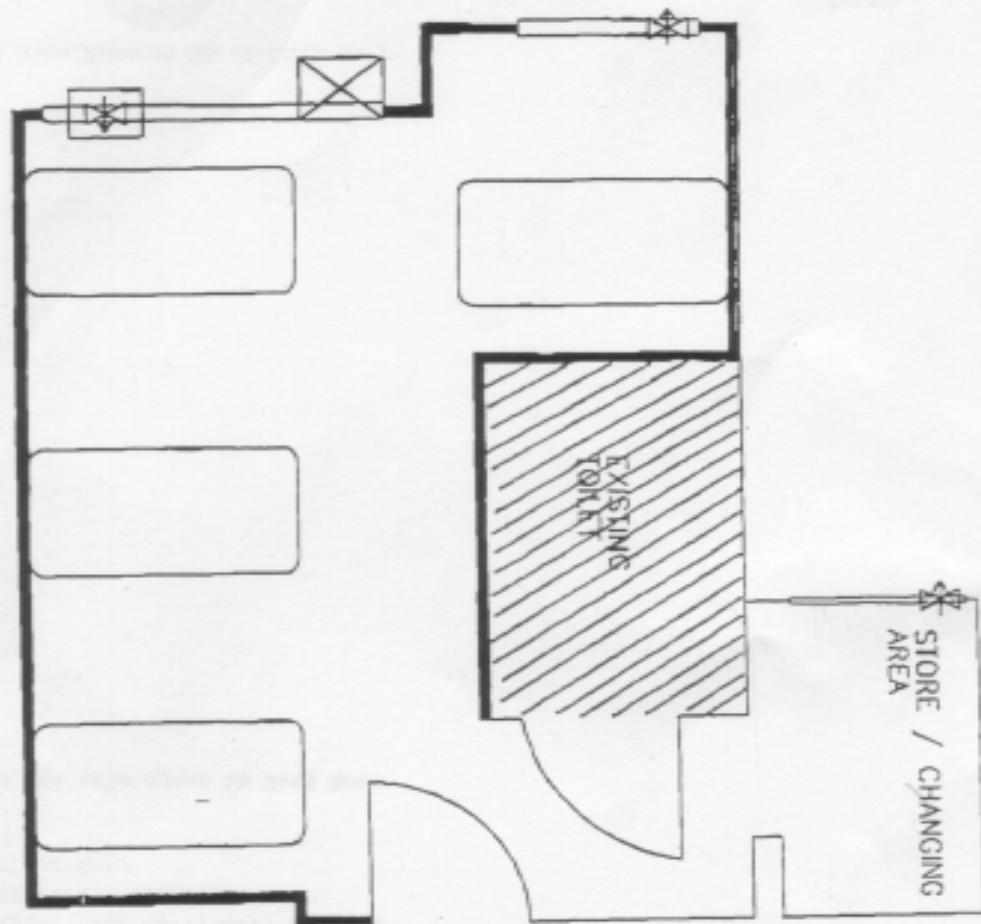
2. 氣溫及室內空氣

- 2.1 空氣供應量保持100%鮮風或30%鮮風與70%回風之間
- 2.2 冷氣機之隔塵能力保持90%
(過濾力)
- 2.3 房內每小時換氣12次
- 2.4 室溫20-22°C, 濕度維持50-60%

其他設施

1. 密氣門 – 防污染區空氣漏出乾淨區
2. 房內獨立浴室, 廁所, 自動開關水喉
3. 防護裝備配戴室 / 解除室, 廁所, 浴室設備
4. 閉路電視與護士室聯繫

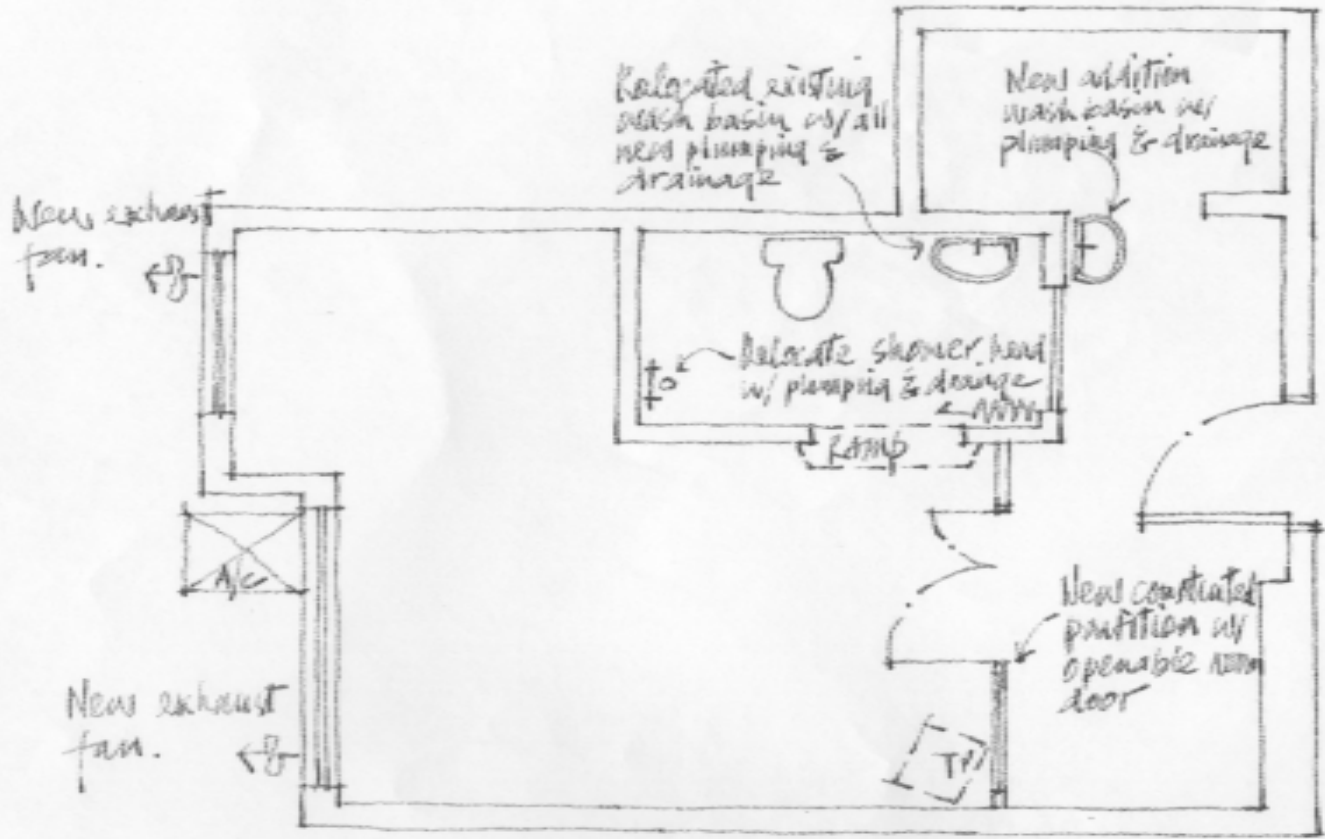
改裝前



LEGEND

- ☒ AC WINDOW TYPE UNIT
- ☒ FRESH AIR FAN CHAMBER
- ☒ EXHAUST AIR FAN

改裝後



院舍的困難

1. 院舍在場地空間, 資源, 人手上實難設置符合國際水平的隔離室
2. 在有懷疑感染下, 職員短暫住宿, 及特別組群院友之隔離照顧會有困難

建 議

社署需要提供及認可隔離室的各項設備, 場地, 人手, 資源

專家小組意見

1. 世衛的隔離室 (Isolation Room) 裝置有嚴格的指標
先決條件: 足夠資源, 人力配合
建議院舍設獨立房間代替
功能: 分隔或復康用途 (Recovery Room)
2. 病友要隔離, 應留在醫院, 直至沒有傳染性為止
原因: (a) 物資及環境上裝置
(b) 一隊感染控制純熟的員工, 常操練
3. 院舍的基本裝置
 - 3.1 洗手盆
 - 3.2 自動水喉
 - 3.3 即棄紙巾

＊ 勤洗手, 戴手罩 ＊
4. 邀請機電署制訂一個符合水平的“隔離室”的應有標準